



รายงานสถานการณ์ภัยแล้งและภัยพิบัติ ณ วันที่ 29 มิถุนายน 2558 และผลการปฏิบัติการฝนหลวงประจำวัน ที่ 28 มิถุนายน 2558

กลุ่มวิชาการปฏิบัติการฝนหลวง กองปฏิบัติการฝนหลวงกรมฝนหลวงและการบินเกษตร
royalrainmaking_academic@hotmail.com

สถานการณ์ภัยแล้งและภัยพิบัติ

๑ การคาดหมายพื้นที่ประสบภัยแล้ง

จังหวัดที่ได้รับผลกระทบภัยแล้งตามรายงานของกรมควบคุมและบรรเทาสาธารณภัย (ปภ.) ตั้งแต่วันที่ 20 ตุลาคม 2557 – ปัจจุบัน มีการประกาศเขตการให้ความช่วยเหลือผู้ประสบภัยพิบัติกรณีฉุกเฉิน (ภัยแล้ง) 40 จังหวัด 264 อำเภอ 1,456 ตำบล 38,102 หมู่บ้าน ขณะนี้คลี่คลายแล้ว 21 จังหวัด ได้แก่ จ.ชลบุรี สุพรรณบุรี สตูล มหาสารคาม กาฬสินธุ์ พังงา จันทบุรี เพชรบุรี กระบี่ สุโขทัย แม่ฮ่องสอน ลำปางแพร่ กำแพงเพชรบุรีรัมย์หนองบัวลำภูนครศรีธรรมราชตรัง เชียงใหม่พิจิตร และกาญจนบุรี

ปัจจุบันยังคงเหลือพื้นที่ที่มีสถานการณ์ภัยแล้ง 19 จังหวัด 125 อำเภอ 740 ตำบล 6,976 หมู่บ้าน (เปรียบเทียบกับทั่วประเทศ 74,965 หมู่บ้าน คิดเป็น 9.31%)

ภาค	รายชื่อจังหวัด(จำนวนอำเภอ) ที่ประกาศภัยแล้ง	จำนวนจังหวัดที่ประกาศภัยแล้ง (จังหวัด(อำเภอ))
เหนือ	พิษณุโลก(1), อุตรดิตถ์(8), ตาก(4), น่าน(6)	4(19)
กลาง	นครสวรรค์(11), สระบุรี(13), ลพบุรี(5), ชัยนาท(5)	4(34)
ตะวันออกเฉียงเหนือ	นครราชสีมา(23), ขอนแก่น(12), ชัยภูมิ(7), สกลนคร(4), อำนาจเจริญ(4), สุรินทร์(1)	6(51)
ตะวันออก	สระแก้ว(9), ตราด(3), ปราจีนบุรี(2)	3(14)
ใต้	ราชบุรี(5), ประจวบคีรีขันธ์(2)	2(7)
ที่มา: กรมป้องกันและบรรเทาสาธารณภัย (ปภ.)	รวม จำนวนจังหวัด(อำเภอ) ที่ประกาศภัยแล้ง	19(125)

๑ พื้นที่ร้องขอฝน(ตั้งแต่วันที่ 1 มิถุนายน 2558 – ปัจจุบัน)

ภาค	รายชื่อจังหวัด(จำนวนอำเภอ) ที่มีผู้ขอรับบริการ	จำนวนผู้ร้องขอฝน (ราย)
เหนือ	กำแพงเพชร(3), เชียงใหม่(1), ตาก(1), พิจิตร(5),พิษณุโลก(1), เพชรบูรณ์(11), แพร่(3), ลำปาง(2), สุโขทัย(9)	64
กลาง	กาญจนบุรี(2), ชัยนาท(2), นครสวรรค์(7), ลพบุรี(8), สระบุรี(4), สุพรรณบุรี(4),อุทัยธานี(2)	48
ตะวันออกเฉียงเหนือ	กาฬสินธุ์(1), ขอนแก่น(10), ชัยภูมิ(16), นครราชสีมา(9), บุรีรัมย์(23), มหาสารคาม(3), ศรีสะเกษ(3), สุรินทร์(6),หนองบัวลำภู(1), อำนาจเจริญ(1), อุบลราชธานี(9)	96
ตะวันออก	จันทบุรี(2), ฉะเชิงเทรา(5) , ชลบุรี(2), ปราจีนบุรี(5), ระยอง(1), สระแก้ว(5)	24
ใต้	กระบี่(1), นครศรีธรรมราช(3), พังงา(1)	5
รวม	35 จังหวัด 172 อำเภอ	237

๑ สถานการณ์ปริมาณน้ำเก็บกักในอ่างเก็บน้ำที่สำคัญ

ชื่ออ่างเก็บน้ำ	ความจุของอ่างที่ รนก. ¹ (ล้าน ลบ.ม.)	ปริมาณน้ำในอ่างฯ(%)ที่ระดับน้ำเก็บกัก (รนก.)					หมายเหตุ
		25 มิ.ย.	26 มิ.ย.	27 มิ.ย.	28 มิ.ย.	29 มิ.ย.	
ภาคเหนือ							
- ภูมิพล(ตาก)	13,462	30	30	30	30	30	ระดับน้ำต่ำกว่า 40%
- สิริกิติ์(อุตรดิตถ์)	9,510	36	36	36	36	35	ระดับน้ำต่ำกว่า 40%
- แม่จัด(เชียงใหม่)	265	28	26	26	26	25	ระดับน้ำต่ำกว่า 30%
- แม่กวง(เชียงใหม่)	263	13	13	13	12	12	ระดับน้ำต่ำกว่า 20%
- กิวลม(ลำปาง)	106	45	45	43	42	41	ระดับน้ำต่ำกว่า 50%
- กิวคอง(ลำปาง)	170	26	26	26	26	25	ระดับน้ำต่ำกว่า 30%
- แควน้อย(พิษณุโลก)	939	14	13	13	13	13	ระดับน้ำต่ำกว่า 20%

¹รนก. = ระดับน้ำเก็บกัก / ที่มา: กรมชลประทาน

ชื่ออ่างเก็บน้ำ	ความจุของอ่างที่ รณก. ¹ (ล้าน ลบ.ม.)	ปริมาณน้ำในอ่างฯ(%)ที่ระดับน้ำเก็บกัก (รณก.)					หมายเหตุ
		25 มิ.ย.	26 มิ.ย.	27 มิ.ย.	28 มิ.ย.	29 มิ.ย.	
ภาคตะวันออกเฉียงเหนือ							
- ห้วยหลวง(อุดรธานี)	135	20	20	20	20	20	ระดับน้ำต่ำกว่า 30%
- น้ำอูน(สกลนคร)	520	38	38	38	38	38	ระดับน้ำต่ำกว่า 40%
- น้ำพุง(สกลนคร)	166	21	21	20	20	20	ระดับน้ำต่ำกว่า 30%
- จุฬาราม(ชัยภูมิ)	164	30	29	29	29	29	ระดับน้ำต่ำกว่า 30%
- อุบลรัตน์(ขอนแก่น)	2,431	31	31	31	30	30	ระดับน้ำต่ำกว่า 40%
- ลำปาว(กาฬสินธุ์)	1,980	25	25	25	25	24	ระดับน้ำต่ำกว่า 30%
- ลำตะคอง(นครราชสีมา)	314	26	26	26	26	25	ระดับน้ำต่ำกว่า 30%
- ลำพระเพลิง(นครราชสีมา)	110	28	27	27	27	27	ระดับน้ำต่ำกว่า 30%
- มูลชน(นครราชสีมา)	141	39	39	39	39	39	ระดับน้ำต่ำกว่า 40%
- ลำแซะ(นครราชสีมา)	275	38	38	38	38	38	ระดับน้ำต่ำกว่า 40%
- ลำน้ำรอง(บุรีรัมย์)	121	52	52	52	52	52	ระดับน้ำต่ำกว่า 60%
- ลำปลายมาศ(นครราชสีมา)	98	53	53	53	53	53	ระดับน้ำต่ำกว่า 60%
ภาคกลาง							
- ป่าสัก(ลพบุรี)	960	8	7	7	7	7	ระดับน้ำต่ำกว่า 10%
- ทับเสลา(อุทัยธานี)	160	30	30	30	30	30	ระดับน้ำต่ำกว่า 40%
- กระเสียว(สุพรรณบุรี)	240	37	37	37	37	37	ระดับน้ำต่ำกว่า 40%
- ศรีนครินทร์(กาญจนบุรี)	17,745	68	68	68	68	68	-
- วชิราลงกรณ์(กาญจนบุรี)	8,860	40	40	41	41	42	ระดับน้ำต่ำกว่า 50%
ภาคตะวันออก							
- ชุนด่านฯ(นครนายก)	224	7	7	6	6	6	ระดับน้ำต่ำกว่า 10%
- คลองสิียด(ฉะเชิงเทรา)	420	10	10	10	10	10	ระดับน้ำต่ำกว่า 20%
- บางพระ(ชลบุรี)	117	22	22	23	22	22	ระดับน้ำต่ำกว่า 30%
- หนองปลาไหล(ระยอง)	164	45	45	45	45	45	ระดับน้ำต่ำกว่า 50%
- ประแสร์(ระยอง)	248	62	61	61	61	61	-
- พระปรัง(สระแก้ว)	97	26	26	25	25	25	ระดับน้ำต่ำกว่า 30%
- ดอกกราย(ระยอง)	71	42	42	42	43	43	ระดับน้ำต่ำกว่า 50%
- คลองพระพุทธ(จันทบุรี)	70	56	56	57	57	58	ระดับน้ำต่ำกว่า 60%
ภาคใต้							
- แก่งกระจาน(เพชรบุรี)	710	35	35	35	38	39	ระดับน้ำต่ำกว่า 40%
- ปราณบุรี(ประจวบคีรีขันธ์)	347	19	19	19	19	19	ระดับน้ำต่ำกว่า 20%
- รัชชประภา(สุราษฎร์ธานี)	5,639	72	72	72	72	72	-
- บางกลาง(ยะลา)	1,454	76	76	75	75	75	-

การติดตามสภาพอากาศประจำวัน

๑ ข้อมูลความชื้นจากการตรวจอากาศชั้นบน (Sounding) ระยะความสูง 5,000 - 10,000 ฟุต

ภาค	สถานีตรวจอากาศ	ความชื้นสัมพัทธ์*(%) ที่ระยะความสูง 5,000-10,000 ฟุต					ดัชนีเสถียรภาพ ชั้นอากาศประจำวัน**	
		25 มิ.ย.	26 มิ.ย.	27 มิ.ย.	28 มิ.ย.	29 มิ.ย.	LI	SI
เหนือ	สถานีเรดาร์ฝนหลวง อมก๋อย	98.4***	98.7	85.7***	91.8***	84.3	2.6	3.2
	สถานีตรวจอากาศเคลื่อนที่ พิษณุโลก	83.0	81.9	-	68.5	50.4	3.5	5.3
กลาง	สถานีเรดาร์ฝนหลวง ตาคลี	-	75.4	80.2	51.5	55.0	2.8	4.5
ตะวันออกเฉียงเหนือ	สถานีเรดาร์ฝนหลวง พิมาย	82.9	67.9	80.6	62.4	68.4	-0.7	1.0
ตะวันออก	สถานีเรดาร์ฝนหลวง สัตหีบ	-	80.5	-	77.1	69.1	-0.4	3.1
ใต้	สถานีตรวจอากาศเคลื่อนที่กระบี่***	75.2	59.4	49.1	-	-	-	-
	สถานีตรวจอากาศเคลื่อนที่ หัวหิน	71.6	75.9	87.6	80.7	59.3	1.2	2.9

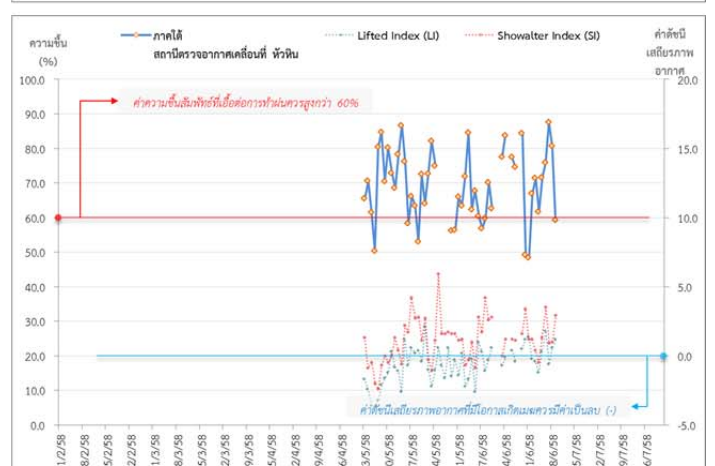
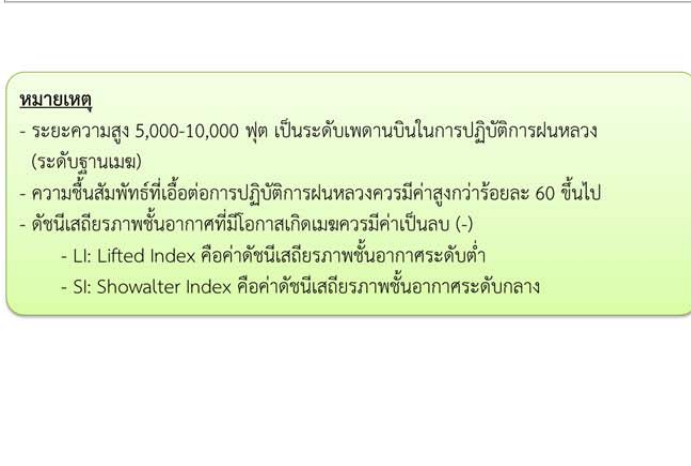
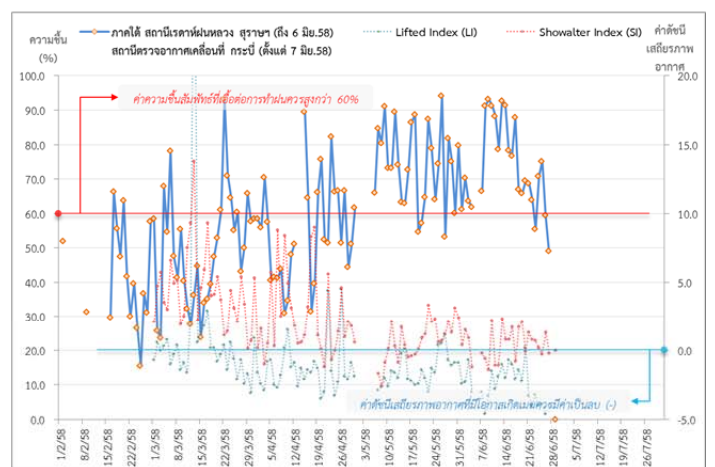
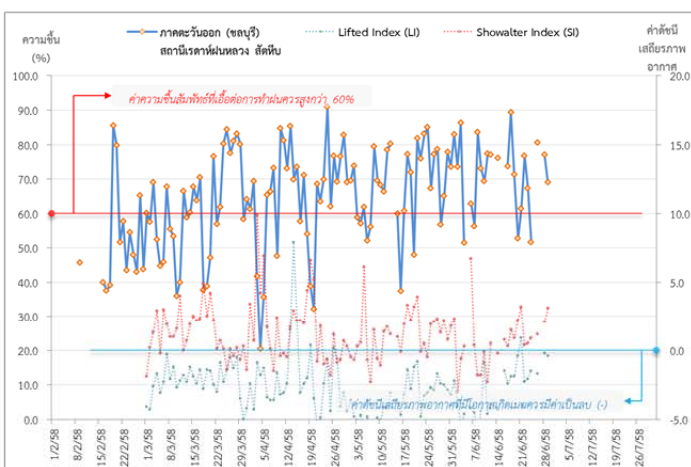
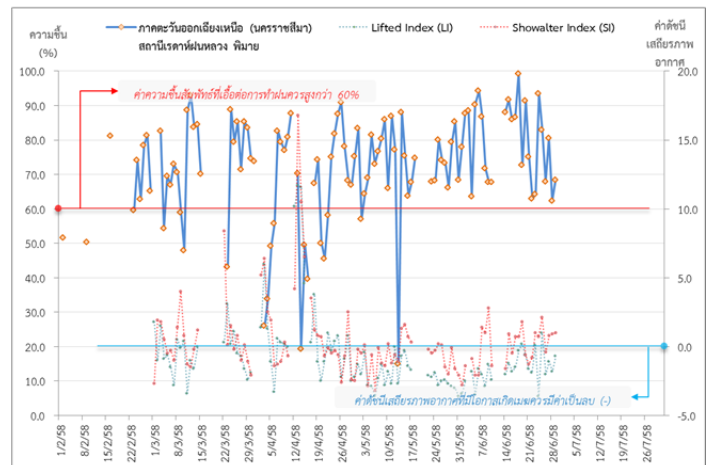
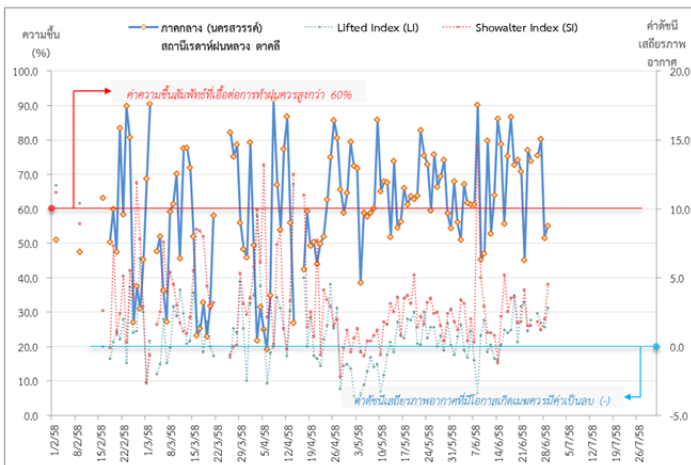
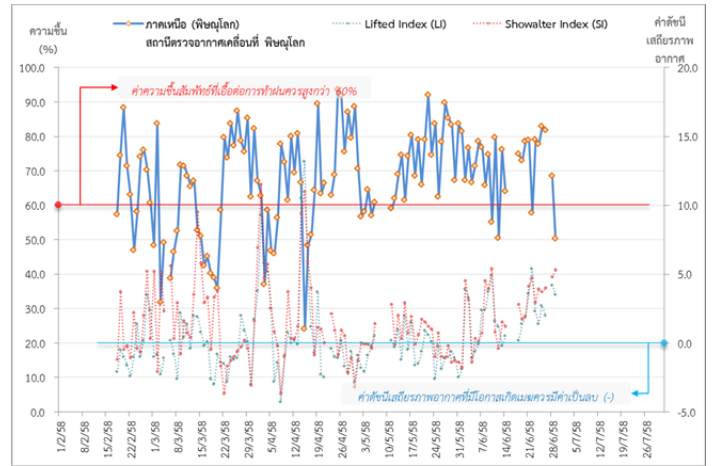
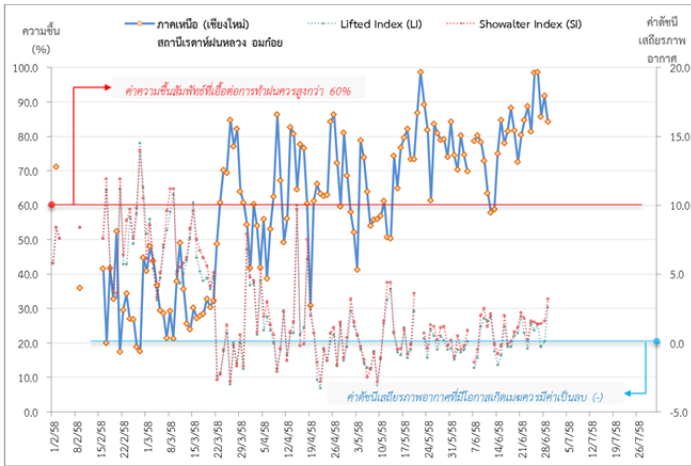
*ความชื้นสัมพัทธ์ที่เอื้อต่อการปฏิบัติการฝนหลวงควรสูงกว่าร้อยละ 60 ขึ้นไป

**ค่าดัชนีเสถียรภาพชั้นอากาศระดับต่ำ (LI: Lifted Index) และ ระดับกลาง (SI: Showalter Index) ที่มีโอกาสเกิดเมฆควมมีค่าเป็นลบ (-)

***ข้อมูลตรวจอากาศภาคใต้เปลี่ยนสถานีตรวจจากสถานีเรดาร์ฝนหลวง สุราษฎร์ธานี เป็นสถานีตรวจอากาศเคลื่อนที่ กระบี่ ตั้งแต่วันที่ 7 มิถุนายน 2558

****ข้อมูลตรวจอากาศสถานีอุตุนิยมวิทยา จ.เชียงใหม่

๑ กราฟแนวโน้มความชื้นอากาศชั้นบน (ระยะความสูง 5,000-10,000 ฟุต) ตั้งแต่วันที่ 2 กุมภาพันธ์ - ปัจจุบัน



หมายเหตุ

- ระยะความสูง 5,000-10,000 ฟุต เป็นระดับเพดานบินในการปฏิบัติการฝนหลวง (ระดับฐานเมฆ)
- ความชื้นสัมพัทธ์ที่เอื้อต่อการปฏิบัติการฝนหลวงควรมีค่าสูงกว่าร้อยละ 60 ขึ้นไป
- ดัชนีเสถียรภาพชั้นอากาศที่มีโอกาสเกิดเมฆควรมีค่าเป็นลบ (-)
 - LI: Lifted Index คือค่าดัชนีเสถียรภาพชั้นอากาศระดับต่ำ
 - SI: Showalter Index คือค่าดัชนีเสถียรภาพชั้นอากาศระดับกลาง

การปฏิบัติการฝนหลวงประจำวันตามแผนป้องกันภัยพิบัติ 2558

๑ การปฏิบัติการฝนหลวงเพื่อบรรเทาปัญหาภัยแล้ง

ผลปฏิบัติการฝนหลวง ประจำวันที่ 28 มิถุนายน 2558							29 มิ.ย. 58 (10.00 น.)
ภาค - หน่วย ปฏิบัติการ	หน่วย ปฏิบัติการ (หน่วย)	เครื่องบิน ผล.ทอ. (ลำ)	จำนวน เที่ยวบิน (เที่ยว)	จำนวน ชั่วโมงบิน (ชั่วโมง)	ปริมาณ สารฝนหลวง (ตัน/นิต)	จังหวัดที่มีการรายงานฝนตก (จำนวนจังหวัดอ่างเก็บน้ำเป้าหมาย)	การวางแผน พื้นที่เป้าหมายประจำวัน
เหนือ	2	5/-	10	15:30	8.2 /Agl 14 นิต	6/-	
- เชียงใหม่	1	CN(1) Caravan(1) (CN-2221 ติด ภารกิจ VIP)	3	3:40	2.1	ฝนตกเล็กน้อย-ปานกลาง บริเวณ จ.แพร่ (วังชิ้น ลอง เมืองแพร่ หนองม่วงไข่ ร้องกวาง)	Stand By วิเคราะห์และ ติดตามสภาพอากาศ
- พิชญ์โลก	1	Casa(2) SKA(1)	7	11:50	6.1 /Agl 14 นิต	ฝนเล็กน้อย-ปานกลาง บริเวณ จ.พิจิตร (ตงเจริญ ทับคล้อ บึงนาราง โพทะเล) จ.พิษณุโลก (บางระกำ พรหมพิราม เนินมะปราง บางกระทุ่ม) จ.เพชรบูรณ์ (หนองไผ่ ชนแดน วังโป่ง ศรีเทพ วิเชียรบุรี หล่มเก่า) จ.กำแพงเพชร (ปางศิลาทอง คลองขลุง คลองลาน เมืองฯ ลานกระบือ) จ.สุโขทัย (กงไกรลาศ)	พื้นที่การเกษตร จ.พิษณุโลก สุโขทัย อุตรดิตถ์ พื้นที่ลุ่มรับน้ำ เขื่อนแควน้อยบำรุงแดน
กลาง	2	4/-	10	15:55	9.0	10/4	
- ลพบุรี	1	Casa(2)	6	8:45	6.4	ฝนตกเล็กน้อย-ปานกลาง กระจายเป็นบริเวณกว้าง บริเวณพื้นที่ จ.นครสวรรค์ (เมืองฯ แม่वंงศ์ ชุมตาบง แม่เป็น ลาดยาว บรรพตพิสัย ชุมแสง ลาดยาว โกรกพระ ท่าตะโก ไพศาลี เก้าเลี้ยว หนองบัว พยุหะคีรี ตากฟ้า ตาคลี) จ.สระบุรี (เมืองฯ เสาไห้ หนองแขง แก่งคอย วังม่วง มวกเหล็ก เฉลิมพระ เกียรติ ดอนพุด บ้านหม้อ หนองโดน พระพุทธบาท) จ.ลพบุรี (เมืองฯ โคกสำโรง หนองม่วง สระโบสถ์ โคกเจริญ พัฒนานิคม ชัยบาดาล บ้านหมี่ ท่าวัง ลำ สนธิ ท่าหลวง) จ.ชัยนาท (เมืองฯ หนองมะโมง วัด สิงห์ มโนรมย์ สรรพยา) จ.อุทัยธานี (เมืองฯ ห้วยคต ลานสัก บ้านไร่ หนองฉาง ท้าพัน สว่างอารมณ์ หนองขาหย่าง) จ.พระนครศรีอยุธยา (เมืองฯ ผักไห้ บางซ้าย บางปะหัน ลาดบัวหลวง บางไทร ท่าเรือ ภาชี อุทัย บางบาล นครหลวง มหาราช บ้านแพรก บางปะอิน) จ.อ่างทอง (เมืองฯ ป่าโมก สามโก้) จ.สิงห์บุรี (ค่ายบางระจัน อินทร์บุรี) และพื้นที่ลุ่ม รับน้ำเขื่อนป่าสักชลสิทธิ์ ลุ่มรับน้ำทับเสลา	Stand By วิเคราะห์และ ติดตามสภาพอากาศ
- กาญจนบุรี	1	Caravan(2)	4	7:10	2.6	ฝนตกเล็กน้อย-ปานกลาง บริเวณ จ.กาญจนบุรี (ศรีสวัสดิ์ ไทรโยค หนองปรือ ป่อปลอย ลุ่มรับน้ำ เขื่อนศรีนครินทร์) จ.สุพรรณบุรี (ด่านช้าง หนอง หญ้าไซ เดิมบางนางบวช ลุ่มรับน้ำอ่างเก็บน้ำ กระเสียว) จ.อุทัยธานี (บ้านไร่ ลานสัก ห้วยคต) จ.ชัยนาท (วัดสิงห์ หันคา)	Stand By วิเคราะห์และ ติดตามสภาพอากาศ
ต.อ.เฉียงเหนือ	3	2/4	11	12:50	12.6	6/3	
- ขอนแก่น	1	Casa(2) (Casa-1542 ตรวจสอบระบบ เครื่องยนต์)	3	4:10	3.0	ฝนตกเล็กน้อยเป็นแห่งๆ บริเวณ จ.ขอนแก่น (ชุมแพ สีชมพู หนองนาคำ หนองเรือ ภูเวียง) จ.ชัยภูมิ (ภูเขียว คอนสาร บ้านแท่น) จ.หนองบัวลำภู (ศรีบุญเรือง เมืองหนองบัวลำภู)	พื้นที่การเกษตร จ.ขอนแก่น ชัยภูมิ
- นครราชสีมา	1	BT(1) AU(2)	6	6:30	5.6	ฝนตกเล็กน้อย-ปานกลาง บริเวณ จ.นครราชสีมา (ปากช่อง วังน้ำเขียว ปักธงชัย โชคชัย ครบุรี เลิง สาบ สีคิ้ว สูงเนิน หนองบุญมาก จักราช เฉลิมพระ เกียรติ โนนไทย โนนสูง ขามสะแกแสง พิมาย คง โนนแดง เมือง) จ.บุรีรัมย์ (ขำนิ หนองกี่ หนองหงส์ ลำปลายมาศ ห้วยราช นางรอง เฉลิมพระเกียรติ ประโคนชัย โนนสุวรรณ บ้านกรวด คูเมือง บ้าน	Stand By วิเคราะห์และ ติดตามสภาพอากาศ

ผลปฏิบัติการฝนหลวง ประจำวันที่ 28 มิถุนายน 2558							29 มิ.ย. 58 (10.00 น.)
ภาค - หน่วย ปฏิบัติการ	หน่วย ปฏิบัติการ (หน่วย)	เครื่องบิน ผล.ทอ. (ลำ)	จำนวน เที่ยวบิน (เที่ยว)	จำนวน ชั่วโมงบิน (ชั่วโมง)	ปริมาณ สารฝนหลวง (ตัน/นิต)	จังหวัดที่มีการรายงานฝนตก (จำนวนจังหวัดอ่างเก็บน้ำเป้าหมาย)	การวางแผน พื้นที่เป้าหมายประจำวัน
						ด้าน ท้ายราช) และพื้นที่ลุ่มรับน้ำเขื่อนลำนุบลบน ลำแจะ	
- อุบลราชธานี	1	BT(1)	2	2:10	4.0	ฝนตกเล็กน้อย บริเวณ จ.อุบลราชธานี (ทุ่งศรีอุดม เดชอุดม สิริรินทร์ บุณชริก) และพื้นที่ลุ่มรับน้ำเขื่อน สิรินธร	Stand By วิเคราะห์และ ติดตามสภาพอากาศ
ตะวันออก	2	4/-	2	3:20	0.7	3/1	
- ระยอง	1	Caravan(2)	ไม่ปฏิบัติการฝนหลวง เนื่องจาก จัดเก็บอุปกรณ์/ปิดหน่วยปฏิบัติการ ปรับเป็นฐานเติมสารฝนหลวง				ปิดหน่วยฯ ระยอง ปรับเป็น ฐานเติมสาร
- สระแก้ว	1	Caravan(2)	2	3:20	0.7	ฝนตกเล็กน้อย-ปานกลางกระจายในพื้นที่ จ.นครนายก (เมืองฯ ปากพลี) จ.ปราจีนบุรี (เมืองฯ บ้านสร้าง ประจันตคาม นาดี กบินทร์บุรี) จ.สระแก้ว (เมืองฯ วัฒนานคร) และพื้นที่ลุ่มรับน้ำ เขื่อนขุนด่านปราการชล จ.นครนายก	Stand By วิเคราะห์และ ติดตามสภาพอากาศ
ใต้	2	4/-	6	6:00	4.2	2/1	
- หัวหิน	1	Caravan(2)	6	6:00	4.2	ฝนตกเล็กน้อย-ปานกลาง บริเวณ จ.เพชรบุรี (แก่งกระจาน และพื้นที่ลุ่มรับน้ำเขื่อนแก่งกระจาน) จ.ประจวบคีรีขันธ์ (สามร้อยยอด กุยบุรี ปราณบุรี)	Stand By วิเคราะห์และ ติดตามสภาพอากาศ
- กระบี่	1	Casa(2)	ไม่ปฏิบัติการฝนหลวง เนื่องจาก ปิดหน่วยปฏิบัติการ และจัดเก็บอุปกรณ์				ปิดหน่วยฯ กระบี่
รวม	11	19/4	39	53:35	34.7 /Agl 14 นิต	27/9	

- กลุ่มวิชาการปฏิบัติการฝนหลวง กองปฏิบัติการฝนหลวง กรมฝนหลวงและการบินเกษตร -